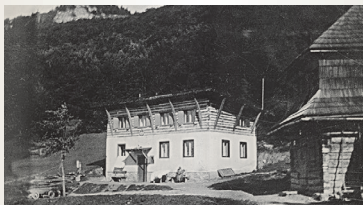




1927 – prvá Chata pri Kráľovej studni
zhorela 18.9.1927, desať dní pred otvorením



1928 – druhá Chata pri Kráľovej studni
vypálena fašistami počas SNP, koncom roku 1944



1938 – tretia Chata pri Kráľovej studni
vypálená fašistami počas SNP, koncom roku 1944

*Pamätný list k 90. výročiu prvej turistickej chaty
pri Kráľovej studni vydaný s finančnou podporou BBSK*

KLUB SLOVENSKÝCH TURISTOV
LOKOMOTÍVA BANSKÁ BYSTRICA



SPOMIENKA NA TURISTICKÉ CHATY
KLUBU ČESKOSLOVENSKÝCH TURISTOV
PRI KRÁĽOVEJ STUDNI

2017

KLUB ČESKOSLOVENSKÝCH TURISTOV ODBOR BANSKÁ BYSTRICA



BANSKÁ BYSTRICA

*stredisko turistiky a lyžiarstva
na strednom Slovensku, východisko pre
túry do Veľkej Fatry, Slov. Krušohoria
a Nízkych Tatier.*

Turist. stanica: Národný dom.

Nocľahárne KČST pre mládež:

štv. gymnázium A, Sládkoviča - 40 lôžiek.

Chata pri Kráľovej Studni:

*(1326 m n. m.) Veľ. Fatra východisko
pre túry vo Veľ. Fatre. Ideálny lyžiarsky
terén. 50 lôžiek. Výstup: železn. stan.
Harmanec dolinou Bystrice 4 h. Staré
Hory—Úplaz 3 a pol h.*

Titulka firemného listu
Odboru KČST Banská Bystrica v roku 1935

OSOBNOSTI Z HISTÓRIE CHÁT PRI KRÁĽOVEJ STUDNI



Viliam Pauliny

V jubilejnom roku prvej chaty pri Kráľovej studni,
pripomíname si **140 rokov** od narodenia **Viliama PAULINYHO**,
predsedu Stredoslovenskej župy KČST a prvého riaditeľa
Národnej banky v Banskej Bystrici.

Významnou mierou sa zaslúžil o vytvorenie podmienok na realizáciu
projektu prvých chát pri Kráľovej studni. Zanieten propagoval prírodné
hodnoty Veľkej Fatry a ich význam pre rozvoj turistiky a cestovného ruchu
vo vtedajšej Československej republike.

Na stavbu a následnú prevádzku chát osobne dohliadali členovia
Odboru KČST v Banskej Bystrici **Jan WÜNSCH** a **Ludvík STÁRKA**.

Chatármí v prvých chatách pri Kráľovej studni boli
Emil CHLADNÝ, František MŮCIK a **Juraj CABAN**.